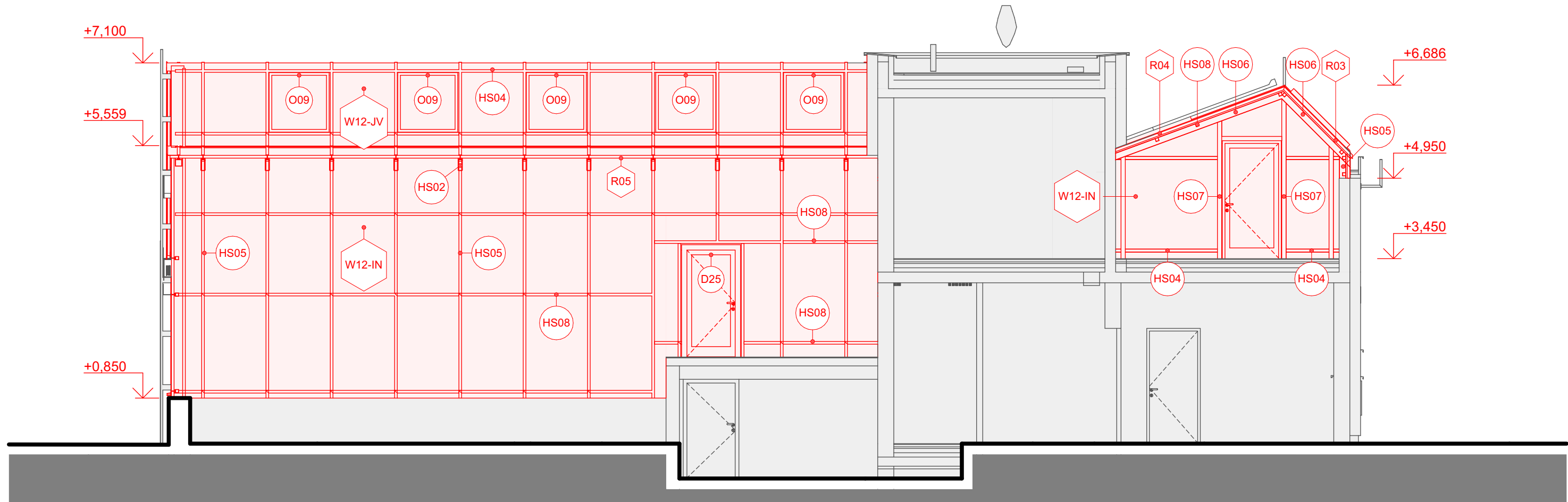
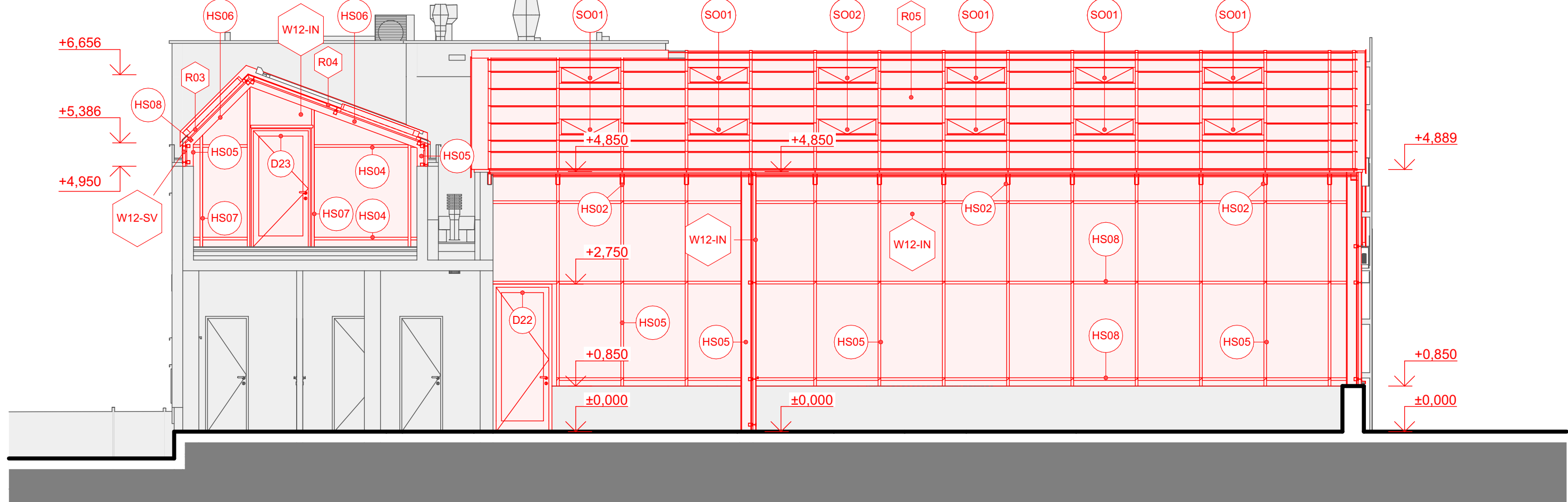


Pohled na vniřní dělicí stěnu (mezi skleníky č.2 a 3)

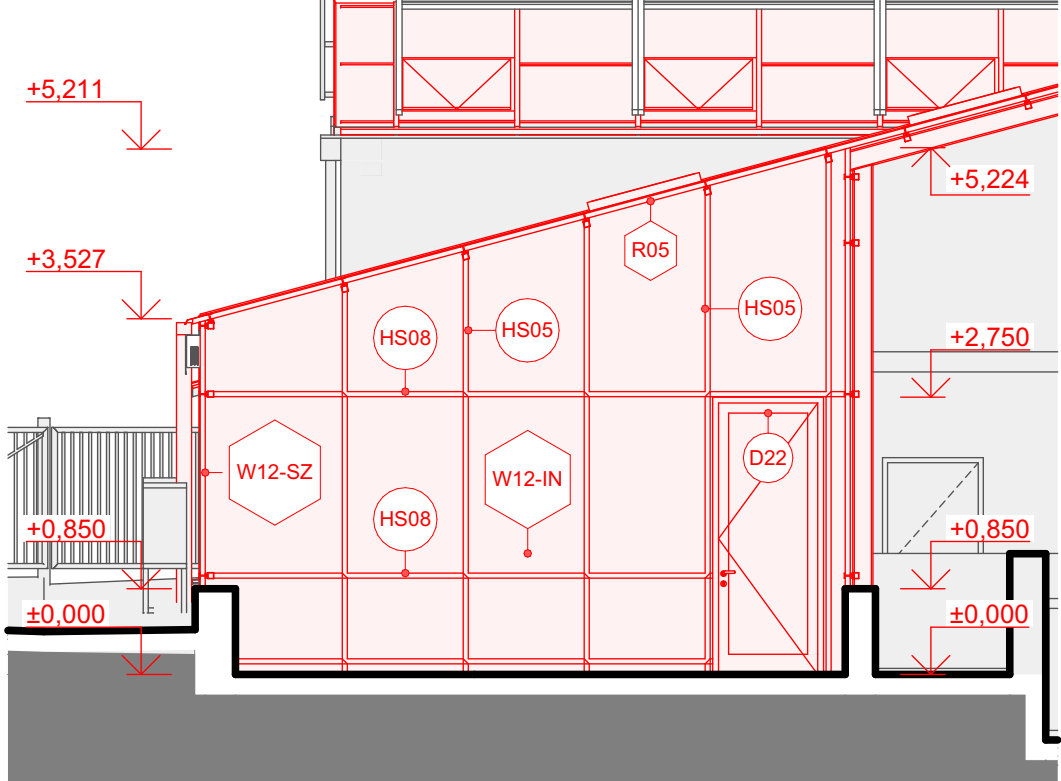


Pohled na vniřní dělicí stěnu (mezi skleníky č.1 a 2)



Tabulka ploch střešní krytiny				
Ozn. skladby	Stavební objekt	Krytina	Sklon	Plocha povrchu
R03	SOO1	Teplně izolovaná zasklená konstrukce ze sloupků a příčlí pro střechy, s viditelnou šířkou na vnější straně 50 mm, ocelová nosná konstrukce s hliníkovým systémem zasklení a systémem odvodu vody. Lze osadit sklo nebo výplně o tloušťkách od 6 mm do 64 mm. Zasklení tepelně izolačním dvojsklem ve složení 8-18-8mm (8mm: tepelně tvrzené sklo - 18mm: argon90%/vzduch10% - 8mm: tepelně tvrzené sklo; Ug - 1,7 W/m2K - nad prostory bez pohybu osob), nebo 8-18-10,76mm (8mm: tepelně tvrzené sklo - 18mm: argon90%/vzduch10% - 10,76mm: polotvrzené sklo; Ug - 1,7 W/m2K - nad prostory s pohybem osob)	45,00°	29,54
R04	SOO1	Teplně izolovaná zasklená konstrukce ze sloupků a příčlí pro střechy, s viditelnou šířkou na vnější straně 50 mm, ocelová nosná konstrukce s hliníkovým systémem zasklení a systémem odvodu vody. Lze osadit sklo nebo výplně o tloušťkách od 6 mm do 64 mm. Zasklení tepelně izolačním dvojsklem ve složení 8-18-8mm (8mm: tepelně tvrzené sklo - 18mm: argon90%/vzduch10% - 8mm: tepelně tvrzené sklo; Ug - 1,7 W/m2K - nad prostory bez pohybu osob), nebo 8-18-10,76mm (8mm: tepelně tvrzené sklo - 18mm: argon90%/vzduch10% - 10,76mm: polotvrzené sklo; Ug - 1,7 W/m2K - nad prostory s pohybem osob)	20,19°	76,81
R05	SOO2	Teplně izolovaná zasklená konstrukce ze sloupků a příčlí pro střechy, s viditelnou šířkou na vnější straně 50 mm, ocelová nosná konstrukce s hliníkovým systémem zasklení a systémem odvodu vody. Lze osadit sklo nebo výplně o tloušťkách od 6 mm do 64 mm. Zasklení tepelně izolačním dvojsklem ve složení 8-18-8mm (8mm: tepelně tvrzené sklo - 18mm: argon90%/vzduch10% - 8mm: tepelně tvrzené sklo; Ug - 1,7 W/m2K - nad prostory bez pohybu osob), nebo 8-18-10,76mm (8mm: tepelně tvrzené sklo - 18mm: argon90%/vzduch10% - 10,76mm: polotvrzené sklo; Ug - 1,7 W/m2K - nad prostory s pohybem osob)	15,00°	301,68
R06.1	SOO1	Prosklená stříška nad vstupem - bezpečnostní sklo číré (do zasklívacích hliníkových lišt), sklo tl. 16,8mm - VSG+TVG 66.2 (2x tepelně zpevněné sklo tl. 8mm vrstvené do bezpečnostního skla s vloženou PVB fólií tl. 0,76mm)	5,00°	14,45
R06.2	SOO1	Prosklená stříška nad vstupem - bezpečnostní sklo číré (do zasklívacích hliníkových lišt), sklo tl. 16,8mm - VSG+TVG 66.2 (2x tepelně zpevněné sklo tl. 8mm vrstvené do bezpečnostního skla s vloženou PVB fólií tl. 0,76mm)	15,00°	5,45
R06.3	SOO1	Prosklená stříška nad vstupem - bezpečnostní sklo číré (do zasklívacích hliníkových lišt), sklo tl. 12,8mm - VSG+TVG 66.2 (2x tepelně zpevněné sklo tl. 6mm vrstvené do bezpečnostního skla s vloženou PVB fólií tl. 0,76mm)	15,00°	7,91

Pohled na dělicí vnitřní stěnu - skleník č. 1



Tabulka ploch - prosklené sloupko-příčkové konstrukce				
Stavební objekt	Ozn. skladby	Konstrukce	Plocha povrchu [m2]	Podlaží
SOO1				
	W12-IN	Vnitřní dělicí stěna - tepelně izolovaná zasklená konstrukce ze sloupků a příčlí zateplené obvodové pláště, s viditelnou šířkou na vnější straně 50 mm, ocelová nosná konstrukce s hliníkovým systémem zasklení a systémem odvodu vody. Lze osadit sklo nebo výplně o tloušťkách od 6 mm do 64 mm. Zasklení tepelně izolačním dvojsklem ve složení 8-18-8mm (8mm: tepelně tvrzené sklo - 18mm: argon90%/vzduch10% - 8mm: tepelně tvrzené sklo; Ug - 1,1 W/m2K)	9,97	2.NP
	W12-JZ	Obvodový plášť - tepelně izolovaná zasklená konstrukce ze sloupků a příčlí zateplené obvodové pláště, s viditelnou šířkou na vnější straně 50 mm, ocelová nosná konstrukce s hliníkovým systémem zasklení a systémem odvodu vody. Lze osadit sklo nebo výplně o tloušťkách od 6 mm do 64 mm. Zasklení tepelně izolačním dvojsklem ve složení 8-18-8mm (8mm: tepelně tvrzené sklo - 18mm: argon90%/vzduch10% - 8mm: tepelně tvrzené sklo; Ug - 1,1 W/m2K)	7,57	2.NP
	W12-SV	Obvodový plášť - tepelně izolovaná zasklená konstrukce ze sloupků a příčlí zateplené obvodové pláště, s viditelnou šířkou na vnější straně 50 mm, ocelová nosná konstrukce s hliníkovým systémem zasklení a systémem odvodu vody. Lze osadit sklo nebo výplně o tloušťkách od 6 mm do 64 mm. Zasklení tepelně izolačním dvojsklem ve složení 8-18-8mm (8mm: tepelně tvrzené sklo - 18mm: argon90%/vzduch10% - 8mm: tepelně tvrzené sklo; Ug - 1,1 W/m2K)	10,66	2.NP

### POZNÁMKA:

- V rámci tabulek je vykázána celková délka liniových prvků. Systém bude dodáván jako kompletní dodávka, tedy včetně veškerého příslušenství (okapov svody, okapové žláby) a kotveního materiálu.
- Zachytáváče sněhu (na základě výslovného požadavku investora) nejsou na střeše skleníků požadovány.
- **v rámci systému zasklení bude použito systémových kotevních bodů tzv "žiletek" - Prvky pro kotvení různorodého příslušenství k hliníkové sloupko-příčkové fasádě - hromosvody, žaluziové kastlíky a další příslušenství objektu) - počet: 150 ks**
- **Pro hliníkový sloupko-příčkový zasklívací systém bude zpracována dílenská dokumentace!**
- **V rámci zpracování dílenské dokumentace je nutná koordinace s projektovou dokumentací příslušných profesí!**
- **Rozměry veškerých ocelových prvků je nutno ověřit na místě stavby!**

Tabulka ploch - prosklené sloupko-příčkové konstrukce				
Stavební objekt	Ozn. skladby	Konstrukce	Plocha povrchu [m2]	Podlaží
SOO2				
	W12-IN	Vnitřní dělicí stěna - tepelně izolovaná zasklená konstrukce ze sloupků a příčlí zateplené obvodové pláště, s viditelnou šířkou na vnější straně 50 mm, ocelová nosná konstrukce s hliníkovým systémem zasklení a systémem odvodu vody. Lze osadit sklo nebo výplně o tloušťkách od 6 mm do 64 mm. Zasklení tepelně izolačním dvojsklem ve složení 8-18-8mm (8mm: tepelně tvrzené sklo - 18mm: argon90%/vzduch10% - 8mm: tepelně tvrzené sklo; Ug - 1,1 W/m2K)	148,70	1.NP
	W12-JV	Obvodový plášť - tepelně izolovaná zasklená konstrukce ze sloupků a příčlí zateplené obvodové pláště, s viditelnou šířkou na vnější straně 50 mm, ocelová nosná konstrukce s hliníkovým systémem zasklení a systémem odvodu vody. Lze osadit sklo nebo výplně o tloušťkách od 6 mm do 64 mm. Zasklení tepelně izolačním dvojsklem ve složení 8-18-8mm (8mm: tepelně tvrzené sklo - 18mm: argon90%/vzduch10% - 8mm: tepelně tvrzené sklo; Ug - 1,1 W/m2K)	20,16	2.NP
	W12-JV	Obvodový plášť - tepelně izolovaná zasklená konstrukce ze sloupků a příčlí zateplené obvodové pláště, s viditelnou šířkou na vnější straně 50 mm, ocelová nosná konstrukce s hliníkovým systémem zasklení a systémem odvodu vody. Lze osadit sklo nebo výplně o tloušťkách od 6 mm do 64 mm. Zasklení tepelně izolačním dvojsklem ve složení 8-18-8mm (8mm: tepelně tvrzené sklo - 18mm: argon90%/vzduch10% - 8mm: tepelně tvrzené sklo; Ug - 1,1 W/m2K)	26,37	1.NP
	W12-JZ	Obvodový plášť - tepelně izolovaná zasklená konstrukce ze sloupků a příčlí zateplené obvodové pláště, s viditelnou šířkou na vnější straně 50 mm, ocelová nosná konstrukce s hliníkovým systémem zasklení a systémem odvodu vody. Lze osadit sklo nebo výplně o tloušťkách od 6 mm do 64 mm. Zasklení tepelně izolačním dvojsklem ve složení 8-18-8mm (8mm: tepelně tvrzené sklo - 18mm: argon90%/vzduch10% - 8mm: tepelně tvrzené sklo; Ug - 1,1 W/m2K)	36,41	1.NP
	W12-JZ	Obvodový plášť - tepelně izolovaná zasklená konstrukce ze sloupků a příčlí zateplené obvodové pláště, s viditelnou šířkou na vnější straně 50 mm, ocelová nosná konstrukce s hliníkovým systémem zasklení a systémem odvodu vody. Lze osadit sklo nebo výplně o tloušťkách od 6 mm do 64 mm. Zasklení tepelně izolačním dvojsklem ve složení 8-18-8mm (8mm: tepelně tvrzené sklo - 18mm: argon90%/vzduch10% - 8mm: tepelně tvrzené sklo; Ug - 1,1 W/m2K)	31,22	2.NP
	W12-SV	Obvodový plášť - tepelně izolovaná zasklená konstrukce ze sloupků a příčlí zateplené obvodové pláště, s viditelnou šířkou na vnější straně 50 mm, ocelová nosná konstrukce s hliníkovým systémem zasklení a systémem odvodu vody. Lze osadit sklo nebo výplně o tloušťkách od 6 mm do 64 mm. Zasklení tepelně izolačním dvojsklem ve složení 8-18-8mm (8mm: tepelně tvrzené sklo - 18mm: argon90%/vzduch10% - 8mm: tepelně tvrzené sklo; Ug - 1,1 W/m2K)	10,39	1.NP
	W12-SZ	Obvodový plášť - tepelně izolovaná zasklená konstrukce ze sloupků a příčlí zateplené obvodové pláště, s viditelnou šířkou na vnější straně 50 mm, ocelová nosná konstrukce s hliníkovým systémem zasklení a systémem odvodu vody. Lze osadit sklo nebo výplně o tloušťkách od 6 mm do 64 mm. Zasklení tepelně izolačním dvojsklem ve složení 8-18-8mm (8mm: tepelně tvrzené sklo - 18mm: argon90%/vzduch10% - 8mm: tepelně tvrzené sklo; Ug - 1,1 W/m2K)	32,32	1.NP

Tabulka délek prvků prosklené sloupko-příčkové fasády			
Ozn. skladby	Popis prvků	Celková délka prvků [mm]	Poznámka
HS01	Zasklívací hliníková lišta - svislá (stěna hlavního skleníku), pohledová šířka 50mm, kotvena k hlavnímu nosnému ocelovému sloupu průřezu 200x80x5m	155 291	Kompletní dodávka zasklívacího systému včetně všech potřebných prvků! Rozměry nutno ověřit na stavbě! Nutné zpracování dílenské dokumentace!
HS02	Zasklívací hliníková lišta střechy - ve sklonu (střecha hlavního skleníku), pohledová šířka 50mm, kotvena k střešním ocelovým trámům průřezu 200x80x5m	300 158	Kompletní dodávka zasklívacího systému včetně všech potřebných prvků! Rozměry nutno ověřit na stavbě! Nutné zpracování dílenské dokumentace!
HS03	Zasklívací hliníková lišta - vodorovná (stěna hlavního skleníku), pohledová šířka 50mm, kotvena k vodorovným paždíkům stěn, průřezu 60x5m	207 338	Kompletní dodávka zasklívacího systému včetně všech potřebných prvků! Rozměry nutno ověřit na stavbě! Nutné zpracování dílenské dokumentace!
HS04	Zasklívací hliníková lišta - vodorovná (střecha hlavního skleníku), pohledová šířka 50mm, kotvena k vodorovným paždíkům střechy, průřezu 60x5m	261 140	Kompletní dodávka zasklívacího systému včetně všech potřebných prvků! Rozměry nutno ověřit na stavbě! Nutné zpracování dílenské dokumentace!
HS05	Zasklívací hliníková lišta - svislá (stěny skleníků 2.NP nebo vnitřní dělicí konstrukce), pohledová šířka 50mm, kotvena k hlavnímu nosnému ocelovému sloupu průřezu 120x80x5m	163 263	Kompletní dodávka zasklívacího systému včetně všech potřebných prvků! Rozměry nutno ověřit na stavbě! Nutné zpracování dílenské dokumentace!
HS06	Zasklívací hliníková lišta střechy - ve sklonu (střecha skleníku 2.NP nebo vnitřní dělicí konstrukce), pohledová šířka 50mm, kotvena k střešním ocelovým trámům průřezu 120x80x5m	123 381	Kompletní dodávka zasklívacího systému včetně všech potřebných prvků! Rozměry nutno ověřit na stavbě! Nutné zpracování dílenské dokumentace!
HS07	Zasklívací hliníková lišta - svislá (vnitřní dělicí konstrukce), pohledová šířka 50mm, kotvena k nosným svislým prvkům stěny, průřezu 120x80x5m	10 472	Kompletní dodávka zasklívacího systému včetně všech potřebných prvků! Rozměry nutno ověřit na stavbě! Nutné zpracování dílenské dokumentace!
HS08	Zasklívací hliníková lišta - vodorovná (střecha skleníku 2.NP nebo vnitřní dělicí konstrukce), pohledová šířka 50mm, kotvena k vodorovným paždíkům střechy, průřezu 60x5m	328 161	Kompletní dodávka zasklívacího systému včetně všech potřebných prvků! Rozměry nutno ověřit na stavbě! Nutné zpracování dílenské dokumentace!
HS09	Zasklívací hliníková lišta - šikmá (stříšky nad vstupy) - pohledová šířka 50mm, kotvena k ocelovým nosným prvkům stříšek nad vstupy	35 423	Kompletní dodávka zasklívacího systému včetně všech potřebných prvků! Rozměry nutno ověřit na stavbě! Nutné zpracování dílenské dokumentace!

TATO DOKUMENTACE SLOŽÍ ZEJMENA PRO VÝBĚR

ZHOTOVITELE A PRO PROVÁDĚNÍ STAVBY.

±0,000 = 239,53 m.n.m. BpV

ARCHITEKT Ing. arch. Petr Gottwald	ZODP.PROJEKTANT Ing. Pavel Novotný	PROJEKTANT Ing. Michal Grošaft	STYLE STUDIO s.r.o.	VÝTIŠK Č.
INVESTOR : OSTRAVSKÁ UNIVERZITA, IČO 61988987, Dvofákova 138/7, 701 03 Ostrava			Úřed 2175/9a 796 01 Prostějov IČ: 485 32 894 DIČ: CZ48532894	
AKCE: Dokumentace pro provádění stavby „STAVEBNÍ ÚPRAVY OBJEKTU BOTANICKÁ ZAHRADA PÍF OU – SKLENÍKY - NA SOUVRATÍ 12, SLEZSKÁ OSTRAVA“ 4350, 4351, 4352/1, 4352/2, 4352/3, 4352/7, 4352/8, k.ú. Slezská Ostrava			FORMÁT 1 150x297 mm	
OBSAH: D 1.1 b ASŘ - stavební úpravy Vnitřní hliníkové dělicí stěny			STUPĚŇ DPS	
			ARCH. Č.	462024
			DATUM	03/2025
			MĚŘÍTKO	Č. V. 39